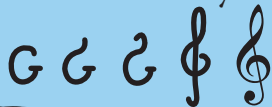


Notová osnova a klíče

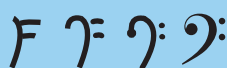
Notová osnova má tolik linek, kolik máš ty prstů na jedné ruce.



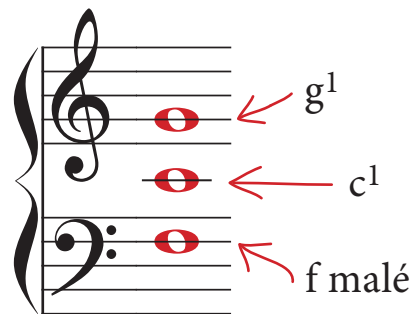
Z písmene G vznikl G klíč = houslový klíč:



Z písmene F vznikl F klíč = basový klíč:



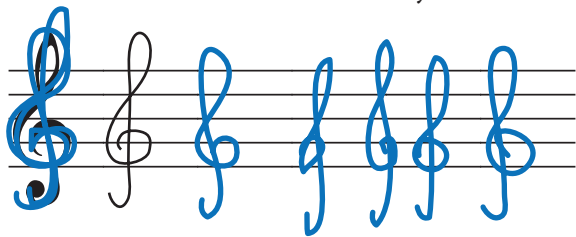
Nota g^1 leží na druhé lince, G klíč se kolem ní kroutí.



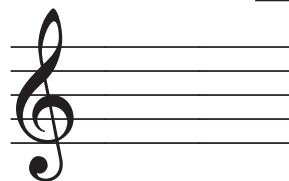
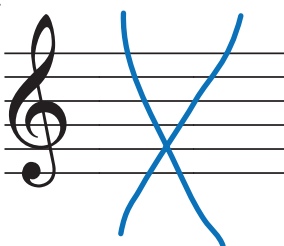
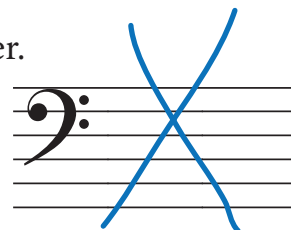
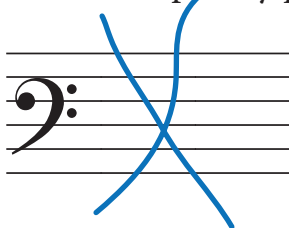
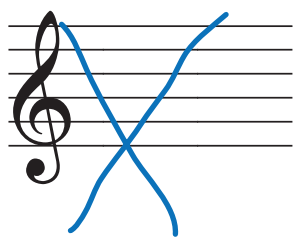
Malé f leží zrcadlově na druhé lince shora, která prochází mezi tečkami F klíče.



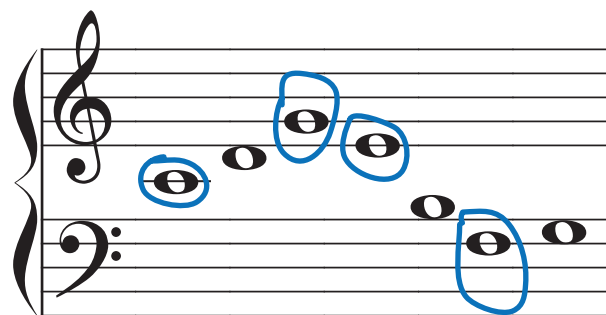
Obtáhni si oba klíče a zkus je několikrát napsat.



Spočítej, má-li každá notová osnova správný počet linek a mezer. Nesprávné osnovy škrtni.



Zakroužkuj všechny noty na linkách.



Kolik not je v mezerách?



Vybarvi všechny opěrné tóny (jsou to ty tři červené nahoře).